

Nestlé Italiana S.p.A.

Società soggetta a direzione e coordinamento da parte dell'unico azionista Société des Produits Nestlé S.A. - Av. Nestlé 55 - 1800 Vevey (Svizzera)

Cap. Soc. int. vers. € 25.582.492,=

Sede Sociale:

Via del Mulino, 6 - 20057 Assago (MI)

Tel.: +39 02 8181 1

Telefax: +39 02 89123400

C/C/P 969204

Casella Postale 1198 20101 Milano CPC

R.E.A. n. 91673/MI

Registro Imprese e C. Fiscale

n. 02401440157

Partita IVA IT00777280157

P.E.C. nestle@nestle.telecompost.it



Nestlé Good food, Good life

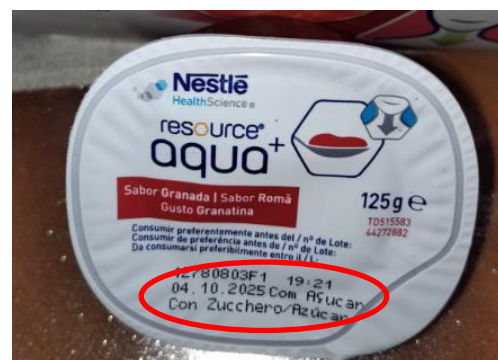
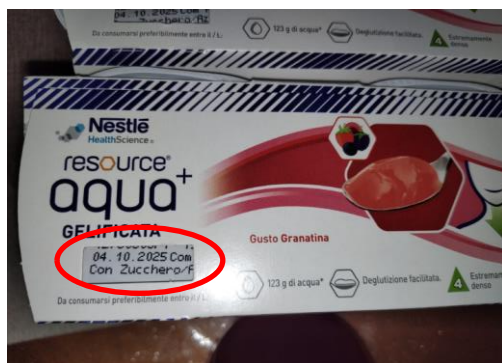
OGGETTO: Segnalazione disallineamento informazioni unità di consumo 12434113 (Resource AQUA + Grenada Cup 6(4x125g) IT)

Gentile Cliente,

Vogliamo informarLa che abbiamo riscontrato un disallineamento tra le informazioni riportate su unità di vendita (cluster x4) e unità di consumo (singolo vasetto) del prodotto in oggetto.

Nello specifico si tratta di un errore di stampa presente **solo** sull'unità di consumo (singolo vasetto) dove viene riportata erroneamente la dicitura "con zucchero", in prossimità della stampa del lotto e del termine minimo di conservazione (sotto immagini esplicative del prodotto).

Il prodotto, recante la dicitura "Alimento a fini medici speciali, a consistenza modificata (gelatinosa). Con Edulcorante" **NON CONTIENE ZUCCHERO**



Ci teniamo a evidenziare che il **prodotto** contenuto è **conforme** alle caratteristiche per cui è venduto: non contiene zucchero. Il disallineamento tra le informazioni stampate tra cluster e vasetto **non comporta alcun rischio per la sicurezza dei pazienti.**

Nestlé Italiana S.p.A.

Società soggetta a direzione e coordinamento da parte dell'unico azionista Société des Produits Nestlé S.A. - Av. Nestlé 55 - 1800 Vevey (Svizzera)

Cap. Soc. int. vers. € 25.582.492,=

Sede Sociale:

Via del Mulino, 6 - 20057 Assago (MI)

Tel.: +39 02 8181 1

Telefax: +39 02 89123400

C/C/P 969204

Casella Postale 1198 20101 Milano CPC

R.E.A. n. 91673/MI

Registro Imprese e C. Fiscale

n. 02401440157

Partita IVA IT00777280157

P.E.C. nestle@nestle.telecompost.it



Nestlé Good food, Good life

I lotti interessati sono solo ed esclusivamente i seguenti:

Lotto: **42780803F1** Termine minimo di conservazione: **04/10/2025**

Lotto: **42780803F2** Termine minimo di conservazione: **04/10/2025**

Lotto: **42910803F1** Termine minimo di conservazione: **17/10/2025**

Lotto: **43400803F1** Termine minimo di conservazione: **05/12/2025**

Vi invitiamo a bloccare tutte le giacenze del codice **12434113 (Resource AQUA + Grenada Cup 6(4x125g) IT** dei lotti comunicati e ad accantonarle nel Vostro magazzino mettendole a disposizione per il nostro ritiro.

Segnaliamo inoltre che è disponibile, per la stessa tipologia di prodotto, il Gusto Arancia, i cui lotti in commercio non sono impattati dal disallineamento di etichettatura sopra indicato.

Per agevolare le attività di ritiro, Vi preghiamo di segnalare con cortese urgenza eventuali giacenze dei lotti indicati al seguente recapito, che rimane a Vostra disposizione anche per qualsiasi ulteriore informazione in merito:

mail_ Ordini.Hcn@it.nestle.com

PEC_ ordini.pa.pec@nestle.telecompost.it

Ci scusiamo per l'inconveniente e ringraziamo anticipatamente per la preziosa collaborazione.

Grazie per l'attenzione, cordiali saluti

Nestlé Italiana S.p.A.

Customer Service